

# EMA<sup>®</sup> Enterprise Managed Archive<sup>®</sup>



## Print to Archive<sup>®</sup>

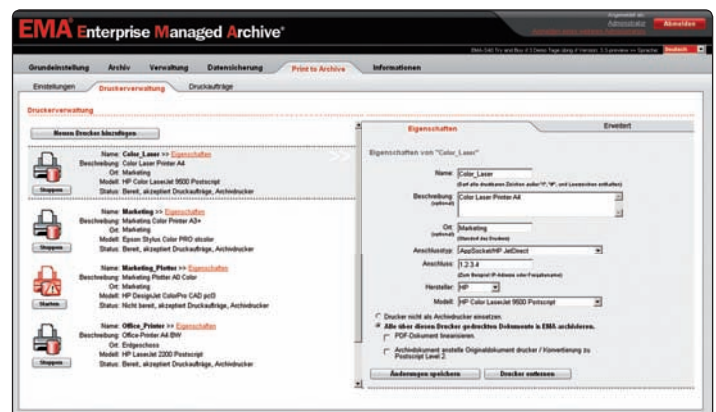


## Vom Drucker direkt ins Archiv

Das EMA<sup>®</sup>-Modul Print to Archive<sup>®</sup> ist die ideale Lösung, um digital erstellte Dokumente direkt beim Ausdrucken ohne zusätzlichen Aufwand zu archivieren.

So einfach kann digitale Archivierung sein: Ihre Mitarbeiter geben den Druckbefehl an einen der dafür bestimmten „Archivdrucker“ und das jeweilige Dokument wird parallel zum Druck elektronisch signiert, verschlüsselt und in das Archiv übertragen.

Zeitaufwand, Kosten und doppelte Arbeit für das sonst übliche Scannen von Dokumenten entfallen komplett. Print to Archive<sup>®</sup> bedeutet komfortable Archivierung von Dokumenten ohne Zwischenschritte und ermöglicht aus rechtlicher Sicht einen eindeutigen Nachweis über die Echtheit der Daten.



### FEATURE-HIGHLIGHTS

- ✓ Automatische Archivierung von Dokumenten während des Druckvorgangs
- ✓ Beliebige Drucker im Netzwerk als „Archivdrucker“ auswählbar
- ✓ Keine Änderungen an den bestehenden Systemen notwendig
- ✓ Jederzeitiger Nachweis des unveränderten Originalzustands der archivierten Dokumente durch elektronische Zeit-/Datumsstempel, Signaturen und Verschlüsselung
- ✓ Komfortable Volltextsuche für alle archivierten Dokumente, schnelle Wiederherstellung

*Solutions for Business Continuity*

# EMA<sup>®</sup> Enterprise Managed Archive<sup>®</sup>

## FEATURE-ÜBERSICHT



EMA <sup>®</sup> Enterprise Managed Archive <sup>®</sup>	S40	S400	S800	E2000	E4000	E8000	E15000	E25000
<b>Print to Archive<sup>®</sup>-Funktionen</b>								
CIFS / SMB, LPD & IPP Support	●	●	●	●	●	●	●	●
Jet Direct kompatibel	●	●	●	●	●	●	●	●
Printserver Support	●	●	●	●	●	●	●	●
Volltextindizierung	●	●	●	●	●	●	●	●
<b>Zugang zum Archiv und Recherche</b>								
Administrator	●	●	●	●	●	●	●	●
Benutzer	●	●	●	●	●	●	●	●
<b>EMA<sup>®</sup>-Funktionen</b>								
Volltextsuche & ediscovery <sup>*</sup>	●	●	●	●	●	●	●	●
Globale Suche	○	○	○	○	○	○	○	○
Standard-Attribute (u.a. Legal Hold, Mindesthaltezeit, Tagging)	●	●	●	●	●	●	●	●
Enterprise-Attributesystem (individuell anpassbar)	○	○	○	●	●	●	●	●
<b>Administration</b>								
Web-basierte Administrationsoberfläche	●	●	●	●	●	●	●	●
Automated Network Administrator <sup>®</sup> (ANA <sup>®</sup> ) Updates/digitale Signatur	●	●	●	●	●	●	●	●
Rechteverwaltung für Administratoren	●	●	●	●	●	●	●	●
System Monitoring Tools / SNMP	●	●	●	●	●	●	●	●
Vertretungsfunktion & Kontenverschmelzung	●	●	●	●	●	●	●	●
<b>Sicherheit</b>								
Digitale Signatur, Zeit- & Datumstempel	●	●	●	●	●	●	●	●
Verschlüsselung der archivierten Daten	●	●	●	●	●	●	●	●
4-Augen-Prinzip	○	○	○	○	●	●	●	●
Verwaltung von Zugriffsrechten für Benutzer	●	●	●	●	●	●	●	●
Unterstützung zahlreicher Authentifizierungsverfahren	●	●	●	●	●	●	●	●
Single Sign-On	○	○	○	○	●	●	●	●
Digitale Signatur von Logfiles und Prüfberichten	●	●	●	●	●	●	●	●
<b>Datensicherheit</b>								
Sicherung und Wiederherstellung von Konfigurationsdateien	●	●	●	●	●	●	●	●
Unmittelbare Sicherung und Auslagerung von Archiv-Daten	●	●	●	●	●	●	●	●
Zusätzliches Backup an zweitem Standort	●	●	●	●	●	●	●	●
Hot Standby	○	○	○	○	○	○	○	○
Konsistenzprüfung	●	●	●	●	●	●	●	●
<b>Anbindung externer Speicher</b>								
Unlimitierte Kapazität	●	●	●	●	●	●	●	●
NAS-Freigabe (Network-, UNIX/NFS- oder Windows Ressourcen)	●	●	●	●	●	●	●	●
Fibre Channel	—	○	○	○	●	●	●	●
iSCSI	○	●	●	●	●	●	●	●
Amazon S3	●	●	●	●	●	●	●	●
<b>Optionale Archivierungsmodule</b>								
Mail to Archive <sup>*</sup>	○	○	○	○	○	○	○	○
Voice to Archive <sup>*</sup>	○	○	○	○	○	○	○	○
Scan to Archive <sup>*</sup>	○	○	○	○	○	○	○	○
File to Archive <sup>*</sup>	○	○	○	○	○	○	○	○
<b>Sonstiges</b>								
Netzwerkanschl. (WAN/LAN)	4 x 10/100 MBIT	3 x 1 GBIT*	3 x 1 GBIT*	3 x 1 GBIT*	3 x 1 GBIT	3 x 1 GBIT	4 x 1 GBIT	4 x 1 GBIT
Anzahl archivierbarer Benutzer	unbegrenzt	unbegrenzt	unbegrenzt	unbegrenzt	unbegrenzt	unbegrenzt	unbegrenzt	unbegrenzt
Vorkonfigurierte Plug-In Lösung	●	●	●	●	●	●	●	●
Gehäusetypp	Desktop-Box	1 HE Rack	1 HE Rack	1 HE Rack	2 HE Rack	2 HE Rack	4 HE Rack	4 HE Rack

\* Management-LAN-Anschluss entfällt bei Fibre Channel- oder ISDN-Option und wird durch HBA bzw. ISDN-Adapter ersetzt.

● Standard-Feature    ○ Optionales Feature    ∅ 3rd Party    — Feature nicht vorhanden

Ihr EMA-Vertriebspartner:



**catWorkX GmbH**  
 Schellerdamm 16  
 21079 Hamburg  
 Tel: +49 (0) 40-890-646-0  
 Fax: +49 (0) 40-890-646-66  
 E-Mail: info@catworkx.de

*Solutions for Business Continuity*

DEEU.110218 - Copyright © 2011 - ARTEC IT Solutions AG. Alle Rechte vorbehalten. EMA<sup>®</sup> E-Mail Archive Appliance<sup>®</sup>, EMA<sup>®</sup> Enterprise Managed Archive<sup>®</sup>, ANA<sup>®</sup> Automated Network Administrator<sup>®</sup>, Mail to Archive<sup>®</sup>, Print to Archive<sup>®</sup>, Scan to Archive<sup>®</sup>, Voice to Archive<sup>®</sup>, File to Archive<sup>®</sup> und ediscovery<sup>®</sup> sind eingetragene Warenzeichen der ARTEC IT Solutions AG. Markenzeichen von Produkten anderer Hersteller sind das Eigentum des jeweiligen Inhabers. Verwendung nur innerhalb der EU. Kopie, Reproduktion oder Duplikation als Ganzes oder in Teilen ist ohne schriftliche Erlaubnis der ARTEC IT Solutions AG nicht gestattet. Irrtümer und Änderungen, auch ohne vorherige Bekanntgabe, vorbehalten.