

# EMA® Enterprise Managed Archive®



## Voice to Archive®



## Audio-Daten komfortabel archivieren

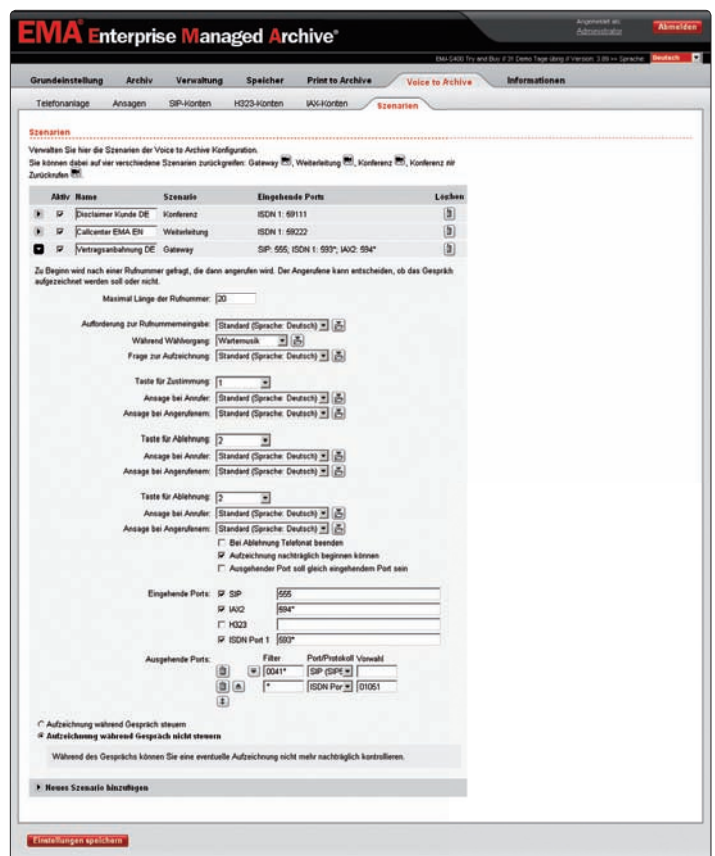
Die Archivierung von Telefongesprächen und anderen Audio-Informationen war bislang entweder sehr kompliziert oder rechtlich bedenklich, häufig auch beides.

Doch damit ist jetzt Schluss: Mit EMA® - Voice to Archive® können Sprachdaten rechtssicher aufgezeichnet, in das ganzheitliche Unternehmensarchiv integriert und bei Bedarf jederzeit wiedergegeben werden. So können zum Beispiel vertragliche Vereinbarungen und Absprachen mit Kunden oder Geschäftspartnern einwandfrei und belegbar dokumentiert werden.

Die aus Datenschutzgründen notwendige Zustimmung des Gesprächspartners kann automatisch über die Appliance eingeholt werden. Auch die Aufzeichnung von bereits begonnenen Gesprächen ab einem bestimmten Zeitpunkt ist jederzeit möglich.

### FEATURE-HIGHLIGHTS

- ✓ Rechtssichere Archivierung von Voice-Informationen (Telefon- und Sprachdaten, VoIP)
- ✓ Vollständige Berücksichtigung der strengen Datenschutz-Anforderungen
- ✓ Einfache Anbindung in jede Infrastruktur über die interne Kommunikationsschnittstelle, zum Beispiel an die bestehende Telefonanlage
- ✓ Nutzung der bewährten EMA®-Sicherheitsmerkmale für den Schutz der Audio-Daten im Archiv
- ✓ Spezieller Callcenter-Modus: Automatische Aufzeichnung aller eingehenden Anrufe (nach Zustimmung des Anrufers) und Weiterleitung an den jeweils zuständigen Mitarbeiter
- ✓ Gateway-Modus durch interne Anwahl der EMA® und Übermittlung der Zielrufnummer
- ✓ Aufzeichnung laufender Gespräche jederzeit möglich
- ✓ Schnelles Auffinden archivierter Gespräche über die leistungsstarken EMA®-Suchfunktionen



*Solutions for Business Continuity*

# EMA<sup>®</sup> Enterprise Managed Archive<sup>®</sup>

## FEATURE-ÜBERSICHT



EMA <sup>®</sup> Voice to Archive <sup>®</sup> Modell	S40 VA	S400 VA	S800 VA	E2000 VA	E4000 VA	E8000 VA	E15000 VA	E25000 VA
<b>Voice to Archive<sup>®</sup>-Funktionen</b>								
Aufzeichnung und Archivierung von VOIP-Telefonaten (SIP H.323, IAX)	●	●	●	●	●	●	●	●
Aufzeichnung und Archivierung von ISDN-Telefonaten	—	○	○	○	○	○	○	○
FAX-Archivierung	●	●	●	●	●	●	●	●
Fax-Eingangsbenedachrichtigung	●	●	●	●	●	●	●	●
Suche und Wiedergabe archivierter Gespräche	●	●	●	●	●	●	●	●
<b>Zugang zum Archiv und Recherche</b>								
Administrator	●	●	●	●	●	●	●	●
Benutzer	●	●	●	●	●	●	●	●
<b>EMA<sup>®</sup>-Funktionen</b>								
Volltextsuche & ediscovery*	●	●	●	●	●	●	●	●
Globale Suche	○	○	○	○	○	○	○	○
Standard-Attribute (u.a. Legal Hold, Mindesthaltezeit, Tagging)	●	●	●	●	●	●	●	●
Enterprise-Attributesystem (individuell anpassbar)	○	○	○	●	●	●	●	●
<b>Administration</b>								
Web-basierte Administrationsoberfläche	●	●	●	●	●	●	●	●
Automated Network Administrator <sup>®</sup> (ANA <sup>®</sup> ) Updates/digitale Signatur	●	●	●	●	●	●	●	●
Rechteverwaltung für Administratoren	●	●	●	●	●	●	●	●
System Monitoring Tools / SNMP	●	●	●	●	●	●	●	●
Vertretungsfunktion & Kontenverschmelzung	●	●	●	●	●	●	●	●
<b>Sicherheit</b>								
Digitale Signatur, Zeit- & Datumstempel	●	●	●	●	●	●	●	●
Verschlüsselung der archivierten Daten	●	●	●	●	●	●	●	●
4-Augen-Prinzip	○	○	○	○	●	●	●	●
Verwaltung von Zugriffsrechten für Benutzer	●	●	●	●	●	●	●	●
Unterstützung zahlreicher Authentifizierungsverfahren	●	●	●	●	●	●	●	●
Single Sign-On	○	○	○	○	●	●	●	●
Digitale Signatur von Logfiles und Prüfberichten	●	●	●	●	●	●	●	●
<b>Datensicherheit</b>								
Sicherung und Wiederherstellung von Konfigurationsdateien	●	●	●	●	●	●	●	●
Unmittelbare Sicherung und Auslagerung von Archiv-Daten	●	●	●	●	●	●	●	●
Zusätzliches Backup an zweitem Standort	●	●	●	●	●	●	●	●
Hot Standby	○	○	○	○	○	○	○	○
Konsistenzprüfung	●	●	●	●	●	●	●	●
<b>Anbindung externer Speicher</b>								
Unlimitierte Kapazität	●	●	●	●	●	●	●	●
NAS-Freigabe (Network-, UNIX/NFS- oder Windows Ressourcen)	●	●	●	●	●	●	●	●
Fibre Channel	—	○	○	○	●	●	●	●
iSCSI	○	●	●	●	●	●	●	●
Amazon S3	●	●	●	●	●	●	●	●
<b>Optionale Archivierungsmodule</b>								
Mail to Archive*	○	○	○	○	○	○	○	○
Print to Archive*	○	○	○	○	○	○	○	○
Scan to Archive*	○	○	○	○	○	○	○	○
File to Archive*	○	○	○	○	○	○	○	○
<b>Sonstiges</b>								
Netzwerkanbindung (WAN/LAN)	4 x 10/100 MBIT	3 x 1 GBIT*	3 x 1 GBIT*	3 x 1 GBIT*	3 x 1 GBIT	3 x 1 GBIT	4 x 1 GBIT	4 x 1 GBIT
Anzahl archivierbarer Benutzer	unbegrenzt	unbegrenzt	unbegrenzt	unbegrenzt	unbegrenzt	unbegrenzt	unbegrenzt	unbegrenzt
Vorkonfigurierte Plug-In Lösung	●	●	●	●	●	●	●	●
Gehäuse Typ	Desktop-Box	1 HE Rack	1 HE Rack	1 HE Rack	2 HE Rack	2 HE Rack	4 HE Rack	4 HE Rack

\* Management-LAN-Anschluss entfällt bei Fibre Channel- oder ISDN-Option und wird durch HBA bzw. ISDN-Adapter ersetzt.

● Standard-Feature ○ Optionales Feature ∅ 3rd Party — Feature nicht vorhanden

Ihr EMA-Vertriebspartner:



**catWorkX GmbH**  
 Schellerdamm 16  
 21079 Hamburg  
 Tel: +49 (0) 40-890-646-0  
 Fax: +49 (0) 40-890-646-66  
 E-Mail: info@catworkx.de

*Solutions for Business Continuity*